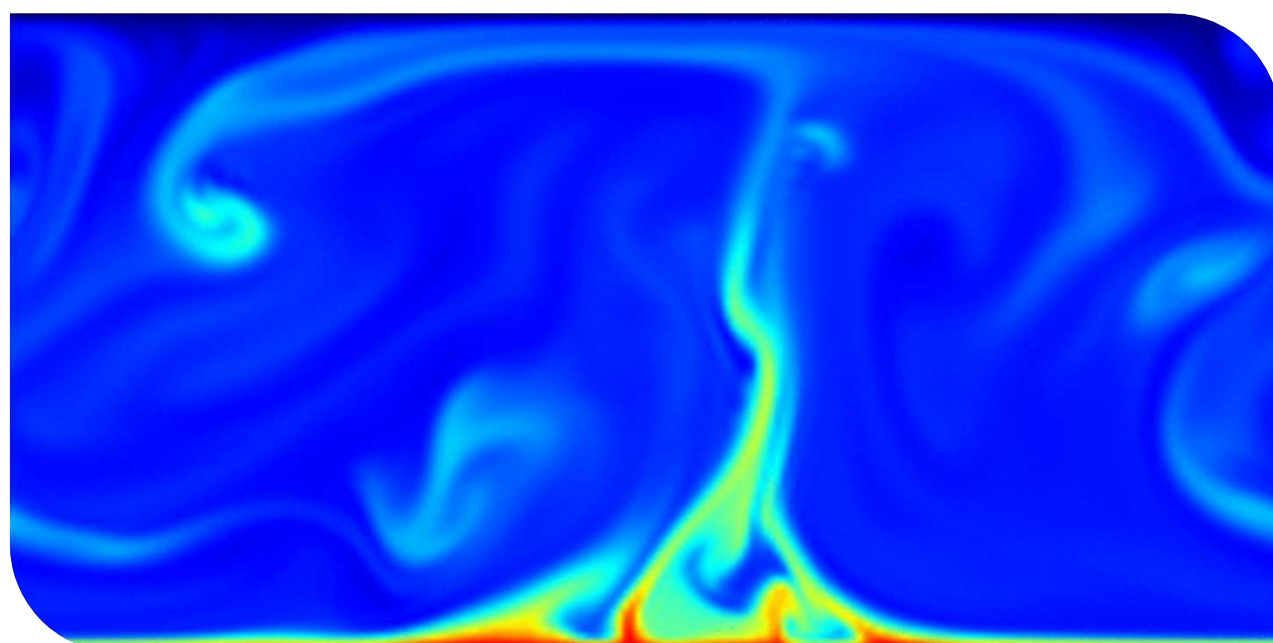


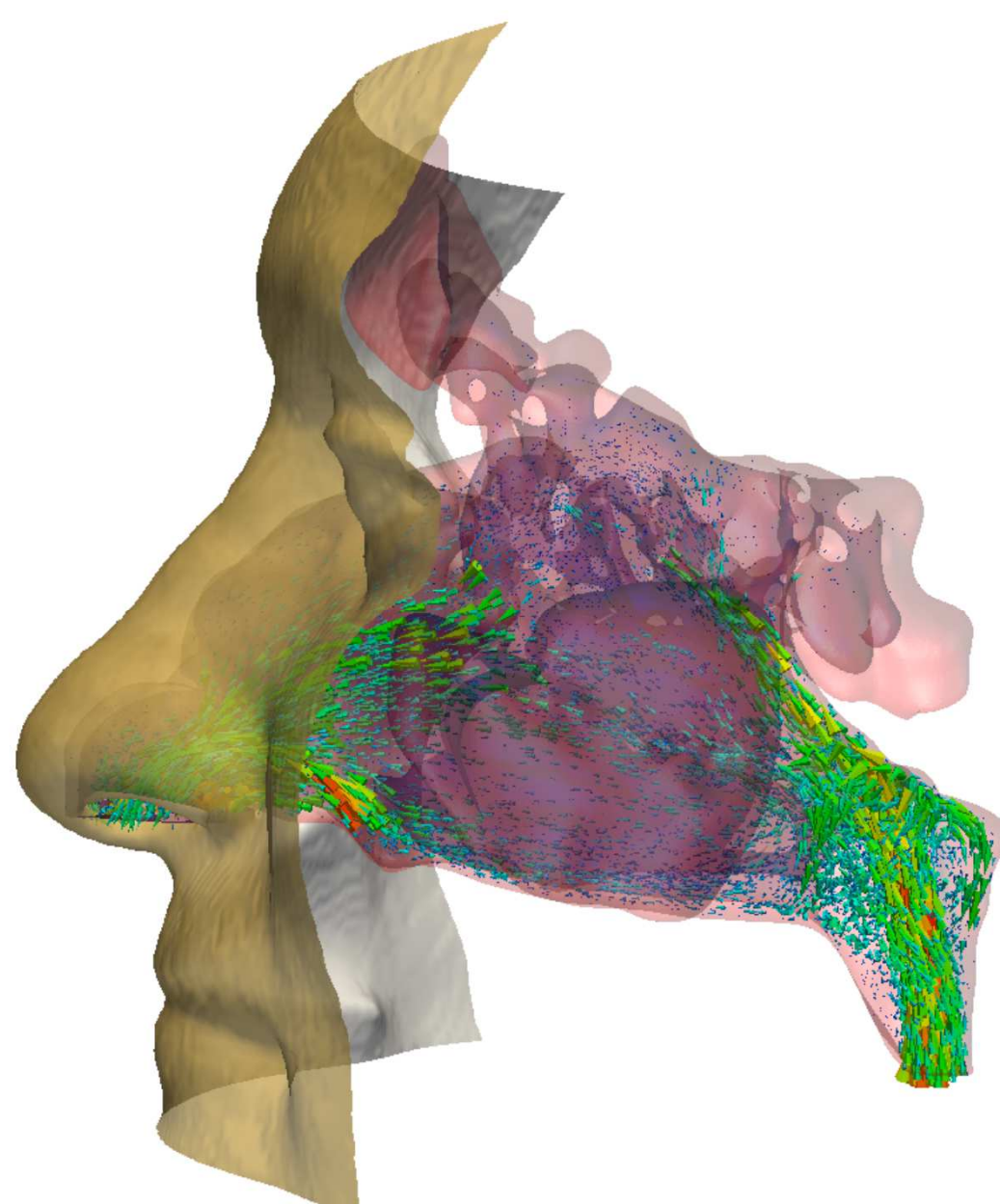
Projektorientiertes Softwarepraktikum & Podcast Modellansatz

PD Dr. Gudrun Thäter, Dr. Mathias J. Krause, Dipl.-Math. Fabian Klemens

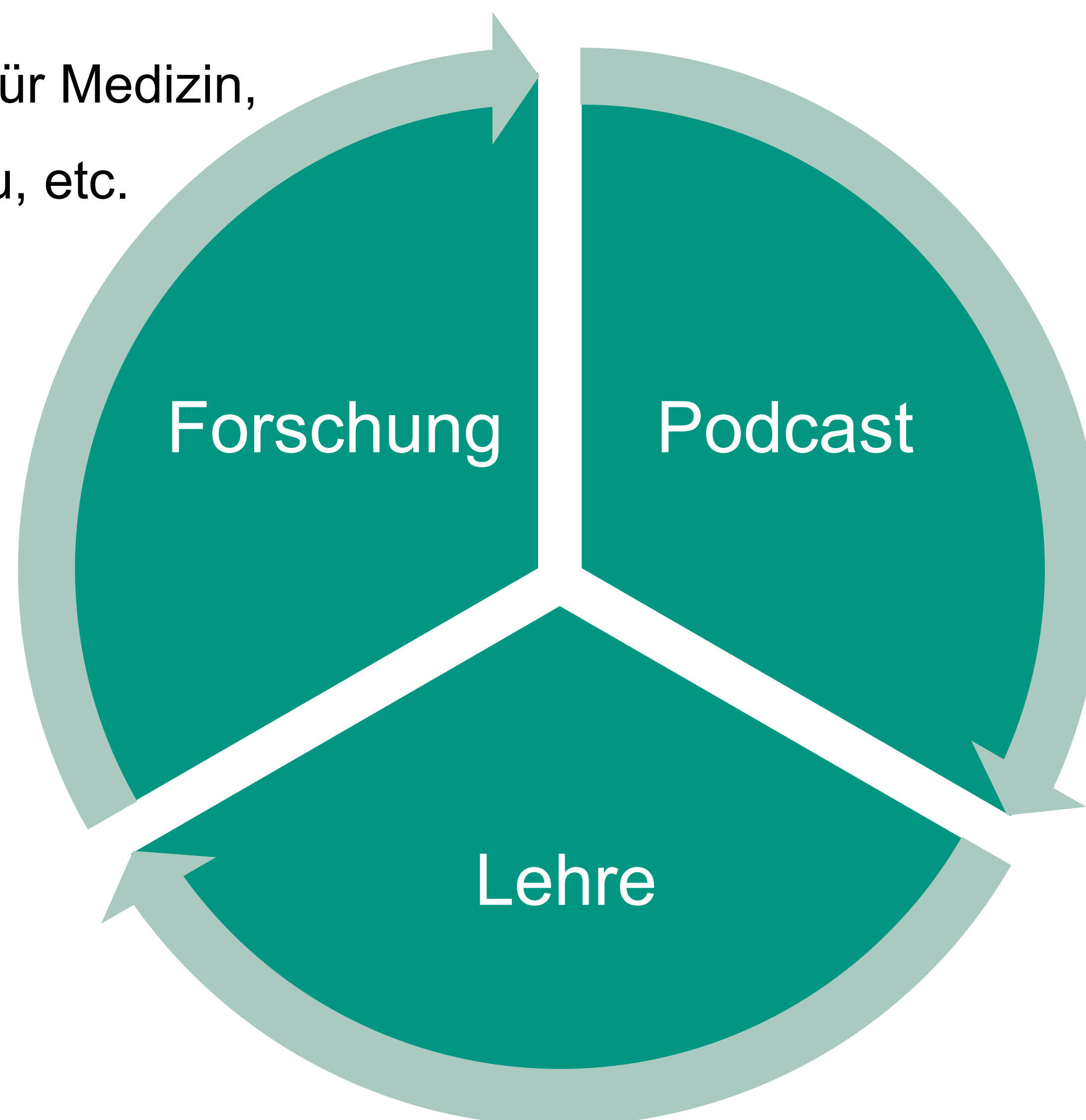
Konvektionssimulation



- **Strömungssimulation** für Medizin, Automobil, Anlagenbau, etc.
- Eigene **Modellierung & Softwareentwicklung**



Partikelbeladene Strömung in einer Nase



- Seit Oktober 2013
- Über **150 Episoden** zu Lehre, Forschung und Anwendungen
- > 300.000 Downloads



- **Interdisziplinär**, z.B. Mathematik, Bio- und Chemieingenieurwesen, Energietechnik
- **Praktikum** (4 SWS)
 - Theoretische Einführung und zwei Projekte in kleinen Gruppen (30-40 Teilnehmer)
 - seit 2011
- **Vorlesung** Strömungsrechnung (2+1 SWS)
- **Seminar** jedes Semester
- > 50 forschungsnahe **Abschlussarbeiten**

Exkursion



Projektarbeit

